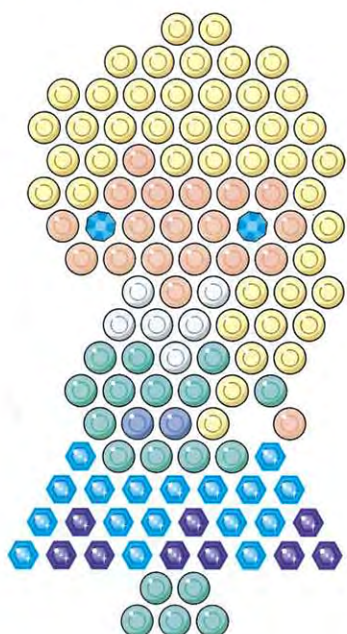


# おまけのイラスト

おまけのイラストの作品は  
別売りのビーズセットで作ってみよう!



エルサ



ノック

## もっといっぱいつくろう! おすすめのビーズセット



## あそびおわったら

- 溶けたビーズが手に付いたときは、手をよく洗ってください。
- フリップビーズトレイ、レシーバーを水でよく洗ってください。
- きりふきの中の水を捨て、よくかわかしてからしまってください。



ケースにはフリップビーズトレイ、レシーバー、Wアクアビーズペン、きりふき、イラストシートなどをしまうことができます。

## 作品の保管

- 作品を水にぬらしたり、ぬれた手でさわったりしないでください。手にくっいたり、こわれたりする場合があります。
- ビーズは光に当たると色があせる場合があります。直射日光を避け、できる限り光の当たらない場所に保管してください。

### 一お客様へ

弊社では、より良い製品をお届けするために、常に研究・改良を行っております。そのため、お買い上げ時期により同一製品であっても多少異なる場合がございますが、ご了承ください。品質には万全を期しておりますが、万一お気づきの点がございましたら、下記までご連絡ください。

〒300-4193 茨城県土浦市藤沢3647-5  
(株)エポック社 お客様サービスセンター  
TEL.029-862-5789  
(電話番号は間違いのないよう、よく確かめてからおかけください。)  
[電話受付時間] 月～金曜日(祝日及び弊社特休日を除く) 10時～12時、13時～17時

### あそびかたの動画を公開中!

ウェブサイト限定のイラストシートも毎月更新!

アクアビーズ公式サイト

<https://www.aquabeadsart.com/ja-jp/>

©Disney

©EPOCH

MADE IN CHINA

発売元

EPOCH

株式会社

エポック社

東京都台東区駒形2-2-2

G19 TK00

AQ-S81

Aquabeads  
アクアビーズ

アナと雪の女王2  
スタンダードセット

作る前に、この取扱説明書をよくお読みください。(保護者の方とお読みください。)読み終わった後は、大切に保管してください。

## 警告(けいこく)

保護者の方へ 必ずお読みください。

- 小部品があります。誤飲・窒息の危険がありますので、3才未満のお子様には絶対に与えないでください。
- 思わぬ事故の危険がありますので、ビーズを耳・鼻・目などに入れないでください。万一、耳・鼻・目などに入ってしまったときは無理に取ろうとせず、医師に相談してください。
- ビーズや作品は口の中には絶対に入れないでください。万一、飲み込んだ場合は大量の水を飲ませ、医師に相談してください。

## 注意(ちゅうい)

- 保護者のもとで遊ばせてください。
- 体質によって手荒れなどが生じる場合があります。皮膚に異常を感じたときは使用を中止し医師に相談してください。
- ビーズをさわった手で目をこすったりしないでください。
- ビーズは水溶性です。溶けたビーズが皮膚や服などに付いたときは、水で洗い流してください。
- 透明袋は梱包材ですので、開封後はすぐに捨ててください。
- 透明袋を頭から被ったり、顔を覆ったりしないでください。



## 耳に入れる事故に注意



● ビーズを絶対に耳に入れないでください。取り出すことが難しくなる場合があります。万一、耳に入れた場合には直ちに医師に相談してください。



アクアビーズは食べ物ではありません。口に入れないでください。

## ビーズには「苦味」がついています。

- ビーズには小さなお子様の誤飲を防ぐ目的で「苦味」をつけてあります。
- 遊んだ後は、苦味成分が手に付着している場合がありますのでせっけんなどでしっかりと手を洗ってください。

※苦味成分は健康に影響のない成分(デナトニウムベンゾエイト)を使用しています。

## 使用上の注意

- 破損・故障・変形の原因になりますので、ケース・フタ・フリップビーズトレイ・レシーバー・Wアクアビーズペン・きりふきや作品に無理な力を加えないでください。
- ケースからフタを外すときは、ビーズがこぼれないように注意してください。
- ビーズは付属の「フリップビーズトレイ」の上で使用してください。
- 傾斜のない平らなところで遊んでください。
- ビーズは光に当たると色があせる場合があります。ビーズや作品は直射日光を避け、できる限り光の当たらない場所に保管してください。

《本製品は水溶性ビーズで、水を使用します。下記に注意してください。》

- ビーズを、衣類・じゅうたん・家具・壁などに付けないように注意してください。色などが付着して落ちにくくなる場合があります。
- ぬれたり、汚れてもよい場所と服装で遊んでください。また遊んだ後は、タオルなどで十分に拭き取ってください。
- ビーズの変形の原因になりますので、遊ぶ前にビーズを水にぬらしたり、ぬれた手でさわったりしないでください。
- 出来上がった作品は水溶性です。ぬれた手でさわったり、汗をかいた肌に付いたり、雨にぬらしたりしないでください。ビーズが溶けて分解したり、衣服に付着する場合があります。
- 高温・多湿の場所での使用や保管は行わないでください。

● ぬれたり汚れてもよい場所と服装で遊んでください。 ● ぬれている場所や、ぬれた手で遊ばないでください。

## セット内容



## ●まるビーズ(5mm)

● NEWあか	約20個	● キャラメルブラウン	約30個
● オレンジ	約140個	● パールオレンジ	約110個
● ピンク	約20個	● アイボリー	約180個
● むらさき	約30個	● しろ	約130個
● あお	約30個	● はいいろ	約30個
● みずいろ	約40個	● ぐろ	約50個
● みどり	約20個	● スカイブルー	約50個
● ちやいろ	約50個		

## ●キラキラビーズ

● むらさき	約20個	● あお	約50個
--------	------	------	------



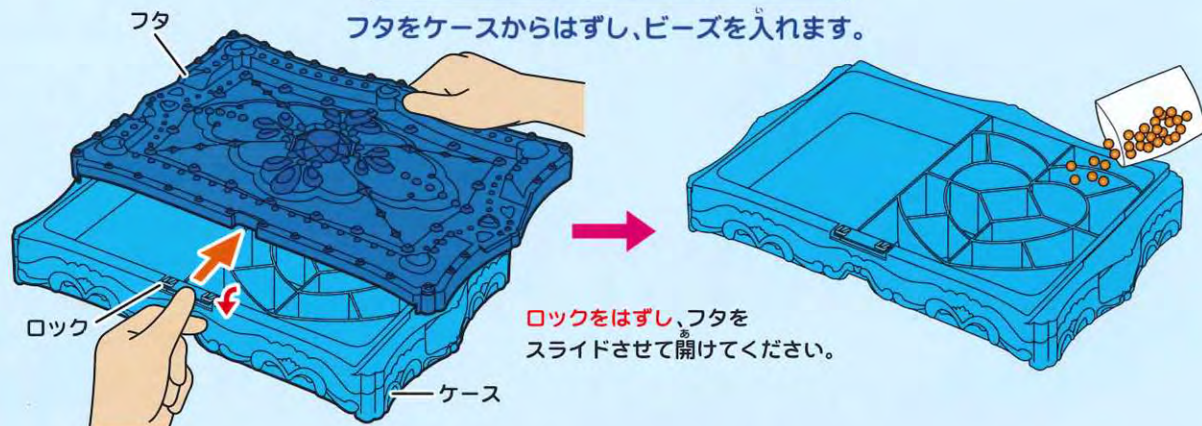
※製品と写真・イラストは一部異なる場合があります。

※ビーズの色みは生産ロットにより、多少異なる場合がありますが、ご了承ください。



## ビーズをケースに入れます

フタをケースからはずし、ビーズを入れます。



## Wアクアビーズペンのつかいかた

### ビーズをセットする

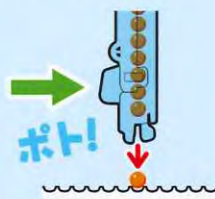
Wアクアビーズペンでビーズをおすようにしてビーズをペンの中に入れます。

※18個以上入れないでください。



### ビーズをならべる

ビーズをおきたいところでボタンをおすとビーズがおちます。



### まちがえたビーズをなおす

★しゅうせいペンはあなをふさぎながらつかってね!

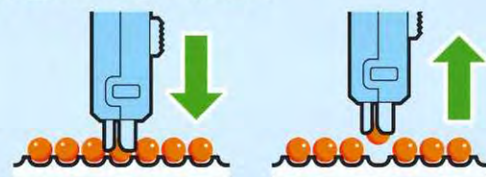
#### ① しゅうせいペンを出します。

ボタンをスライドさせてしゅうせいペンを出します。



#### ② ビーズをやさしくおしてひろいます。

※1個ずつひろってください。

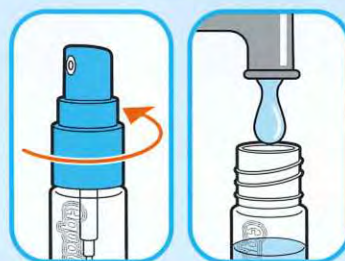


#### ③ ボタンをもどすとビーズがおちます。



## きりふきのつかいかた

### ① キャップを回してはずし、水を入れます。



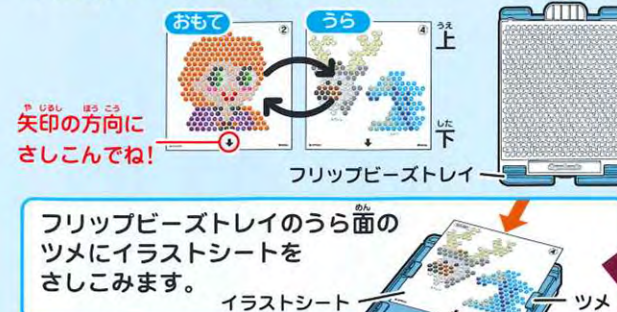
### ② 水を入れたらキャップをしめ、図のようにすばやく数回おして水が出ることを確かめてください。

※水がかかってもかまわないところで行ってください。



## 0分ではがせる フリップビーズトレイ

### ① フリップビーズトレイにすきなイラストシートをセットします。



※フリップビーズトレイのくぼみとイラストシートが合わないときは、フリップビーズトレイを上下反対にしてください。

### ② イラストに合わせて、フリップビーズトレイにビーズをならべます。



### ③ ならべたビーズの上から、きりふきで水をかけます。



★水をかけたら、すぐに④～⑥のそうさをおわらせてね!

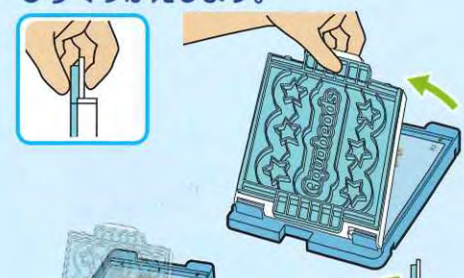
きりふきはビーズから10センチぐらいはなし、ビーズ全体に水がかかるようにたっぷり水をかけてください。



### ④ レシーバーをフリップビーズトレイの上におきます。



### ⑤ レシーバーとフリップビーズトレイをいっしょに持ち上げて、手前にひっくりかえします。



### ⑥ フリップビーズトレイだけを元にもどします。



## つくった作品をかわかそう!

### 5分たったらレシーバーからとれるよ!



※レシーバーからとった作品は平らなところにおいてさらにかわかしてください。

待ってる間に  
つくれるよ!

作品をとったら  
レシーバーの水を  
ふきとってね!



できあがり!

## つぎの作品をつくろう!

フリップビーズトレイの水をふきとったら、①にもどってつくろう!



※水がのっているとつぎのビーズがくっついてしまいます。

